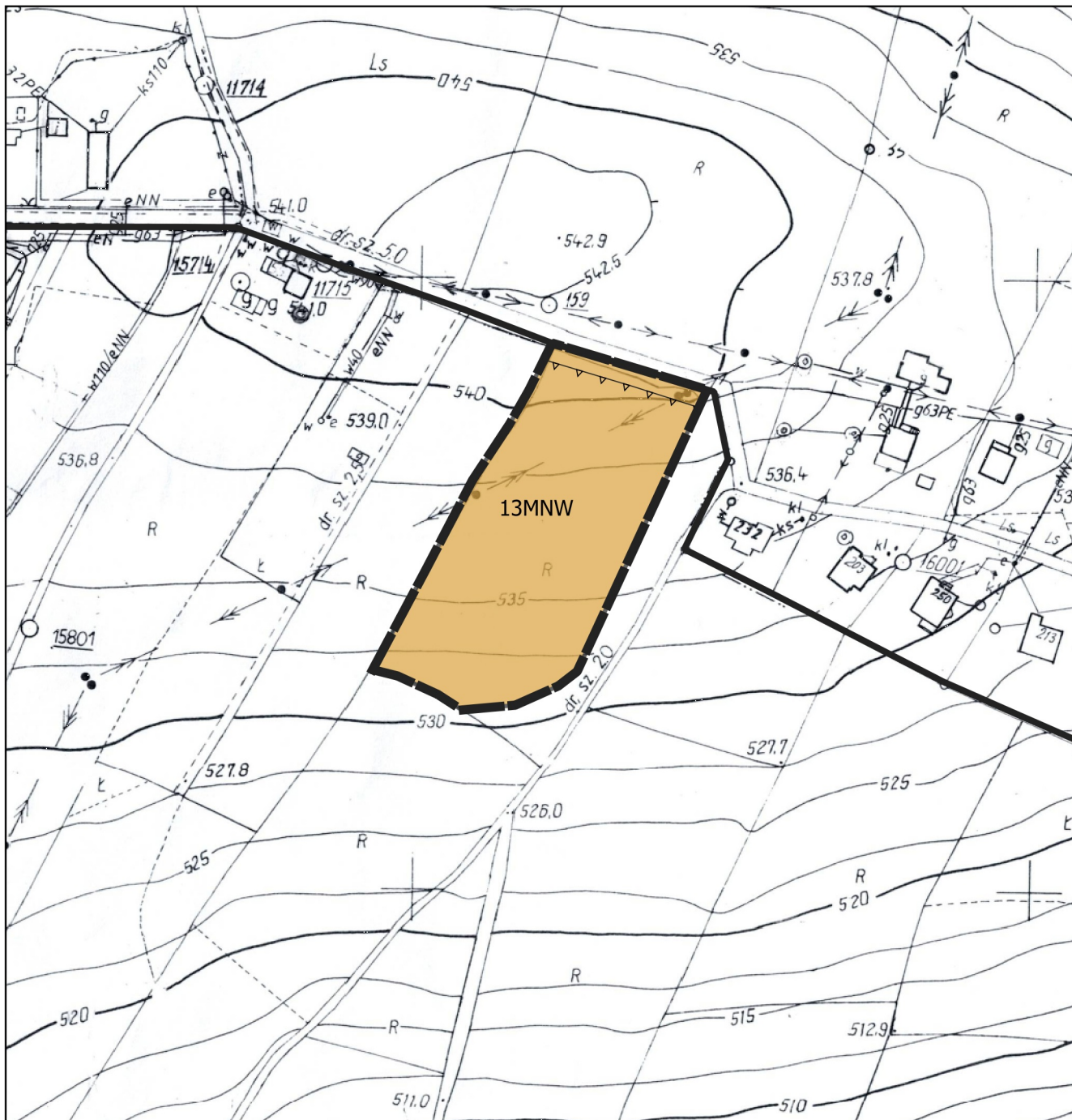




ZMIANA MIEJSCOWYCH PLANÓW ZAGOSPODAROWANIA PRZESTRZENNEGO W GMINIE CHEŁMIEC - OBRĘB LIBRANTOWA REJON DZ. NR 75



Legenda:

Ustalenia zmiany planu:

- granica obszaru objętego miejscowym planem zagospodarowania przestrzennego
- MNW teren zabudowy mieszkaniowej jednorodzinnej wolnostojącej
- linia rozgraniczająca tereny o różnym przeznaczeniu lub różnych zasad zagospodarowania
- nieprzekraczalna linia zabudowy

Elementy informacyjne oraz wynikające z przepisów odrębnych

- korytarz ekologiczny - Pogórze Rożnowskie GKPd-9 (cały obszar)

Skala 1: 2000



Układ współrzędnych płaskich prostokątnych PL-2000 strefa 7

Podkład mapowy w granicy obszaru objętego planem został przygotowany w postaci analogowej, wydanej przez Starostę Nowosądeckiego.

Wyrys ze Studium Uwarunkowań i Kierunków Zagospodarowania przestrzennego Gminy Chełmiec

